



MUZEUM
KOLEJNICTWA
oddział sochaczew

Dzieje sochaczewskiej kolei wąskotorowej 1922 – 1984

MUZEUM KOLEI WĄSKOTOROWEJ W SOCHACZEWIE

ul. Towarowa 7, 96-500 Sochaczew

tel. (46) 862 59 75, e-mail: rezerwacja@muzkol.pl

Muzeum jest instytucją finansowaną ze środków
Samorządu Województwa Mazowieckiego



MUZEUM
KOLEJNICTWA
oddział sochaczew

Geneza Kolei Sochaczewskiej 750 mm

Geneza Kolei Sochaczewskiej 750 mm



Geneza Kolei Sochaczewskiej 750 mm

Główne cele

- wywózka drewna z Puszczy Kampinoskiej,
- ożywienie gospodarcze powiatu sochaczewskiego,
- przewóz towarów dla wsi i miasta,
- wywóz płodów rolnych,
- przewozy pasażerskie.



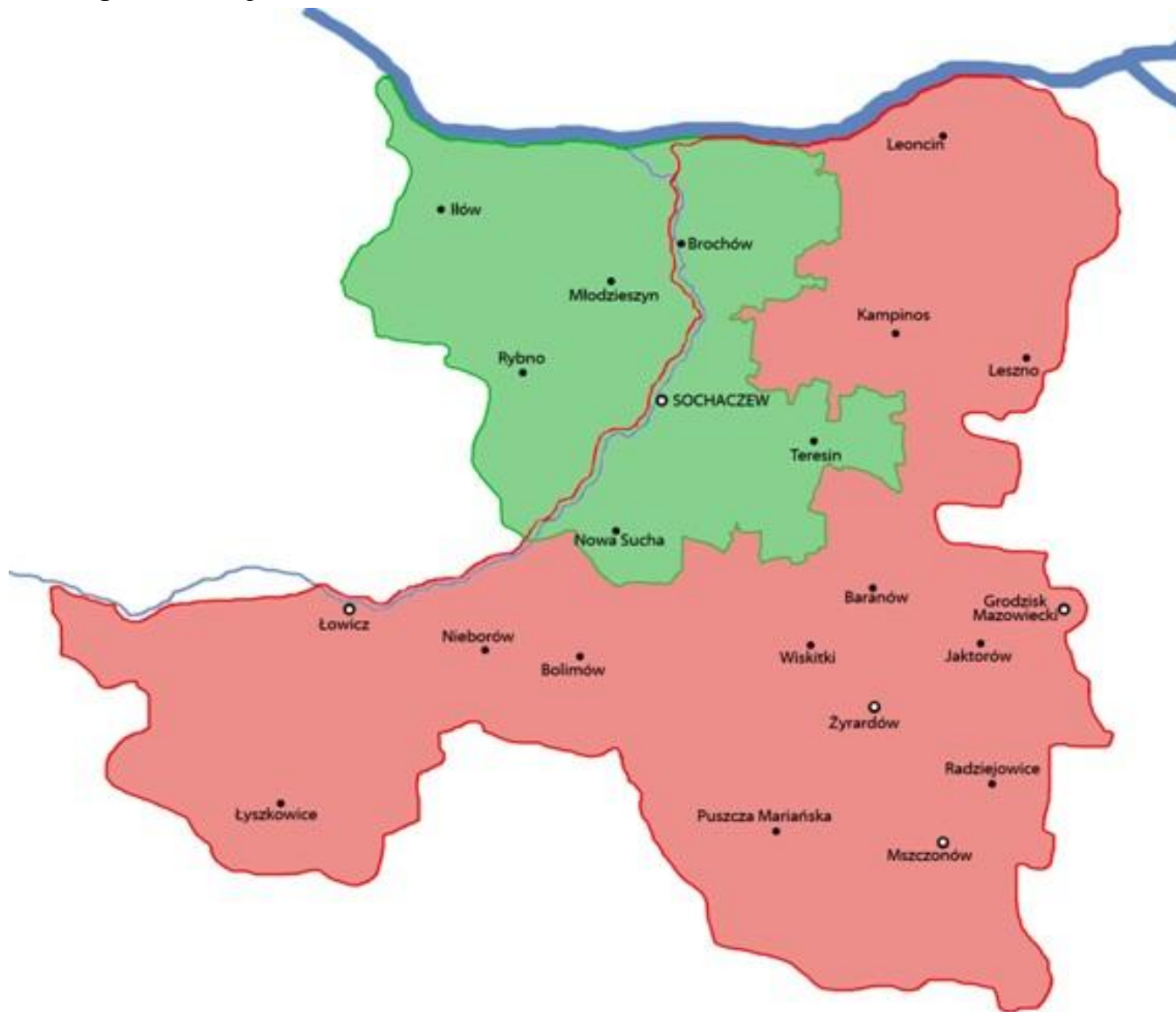
MUZEUM
KOLEJNICTWA
oddział sochaczew

Koleje wąskotorowe na ziemi sochaczewskiej

Koleje wąskotorowe na ziemi sochaczewskiej

- 1916 – 1918 – kolej polowa Ruszki – Kamion – Wyszogród,
- 1916 – 1961 – kolej leśna 600 mm w Puszczy Kampinoskiej,
- 1920 – I. 70. XX w. – kolej przemysłowa 750 mm Cukrowni „Michałów” w Lesznie,
- 1923 – I. 70. XX w. – kolej przemysłowa 600 mmm Cukrowni Guzów,
- 1930 – 1935 – kolej przemysłowa Zakładów Ceramicznych Boryszew, Anatola Wekszteina.

Koleje wąskotorowe na ziemi sochaczewskiej



Ziemia sochaczewska i powiat sochaczewski



MUZEUM
KOLEJNICTWA
oddział sochaczew

Sejmikowa Kolejka Wąskotorowa w Sochaczewie

Sejmikowa Kolejka Wąskotorowa w Sochaczewie

Najważniejsze wydarzenia:

- 19.04.1919 – decyzja o budowie – Sejmik Powiatu Sochaczewskiego,
- 18.09.1922 – dopuszczenie do użytku pierwszego odcinka: Sochaczew - Tułowice,
- 1921 – 1923 – budowa linii Sochaczew – Wyszogród – Piaski Królewskie,
- 1922 – 1930 – Sejmikowa Kolejka Wąskotorowa w Sochaczewie,
- 24.03.1927 – pierwsza próba likwidacji – Sejmik Powiatu Sochaczewskiego,
- 1927 – 1928 – budowa Fabryki Przędzy i Tkanin Sztucznych Chodaków S.A.,
- 1930 – druga próba likwidacji – Sejmik Powiatu Sochaczewskiego; inż. Władysław Czerwiński.

Sejmikowa Kolejka Wąskotorowa w Sochaczewie

18 września 1922 r. - oficjalne dopuszczenie do użytku kolei sochaczewskiej



B.Pokropiński, "Sochaczewska kolej wąskotorowa", Warszawa 2012

Sejmikowa Kolejka Wąskotorowa w Sochaczewie





MUZEUM
KOLEJNICTWA
oddział sochaczew

Powiatowa Kolej Sochaczewska

Powiatowa Kolej Sochaczewska

Najważniejsze wydarzenia:

- 1928 – 1939 – wniesienie obiektów na stacji Sochaczew Wąskotorowy,
- 1930 – 1939 – Powiatowa Kolej Sochaczewska,
- 1932 – 1939 – intensywne przewozy płukanego żwiru z Wyszogrodu.

Propozycje rozwoju:

- 1921 – Towarzystwo Akcyjne Zakładów Żyrardowskich Heillego i Dittricha: Sochaczew – Żyrardów – Mszczonów – Radziejowice – Żabia Wola – Nadarzyn – Warszawa,
- 1930 – inż. Czerwiński: Piaski Królewskie – Zamczysko 750 mm lub Piaski Królewskie – Modlin 750 mm oraz Chodaków – Leszno – Błonie
- 1937 – Ministerstwo Komunikacji: Sochaczew – Sanniki – Gąbin – Gostynin.

Powiatowa Kolej Sochaczewska

Najważniejsi partnerzy i produkty:

- Fabryka Przędzy i Tkanin Sztucznych Chodaków S.A.,
- Tartak w Piaskach Królewskich,
- Płody rolne ze stacyjnych ładowni publicznych: głównie ziemniaki i buraki cukrowe,
- Płukany żwir wiślany z Wyszogrodu.



Powiatowa Kolej Sochaczewska

Obiekty na stacji Sochaczew Wąskotorowy w 1939 r.



Foto: zbiory MKW Sochaczew

Powiatowa Kolej Sochaczewska

Obiekty na stacji Sochaczew Wąskotorowy w 1939 r.

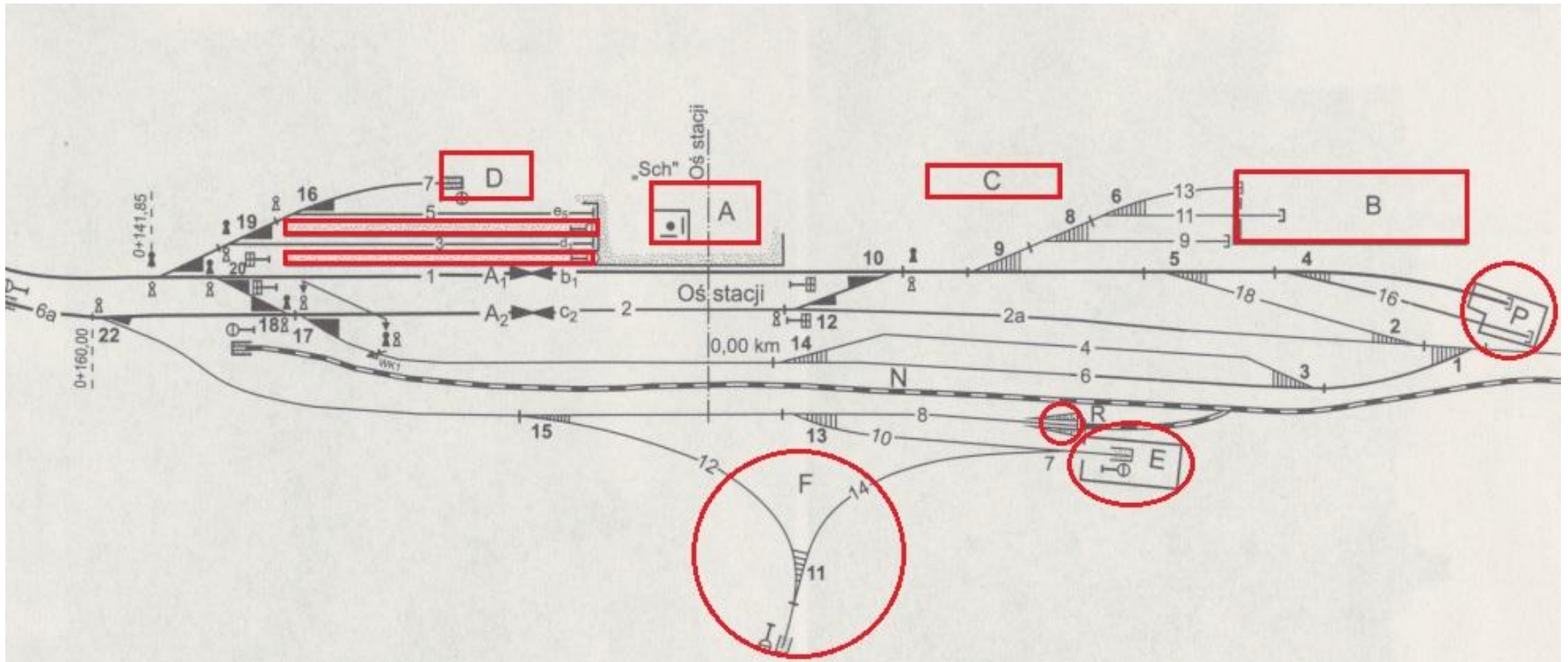


Foto: zbiory MKW Sochaczew

Powiatowa Kolej Sochaczewska

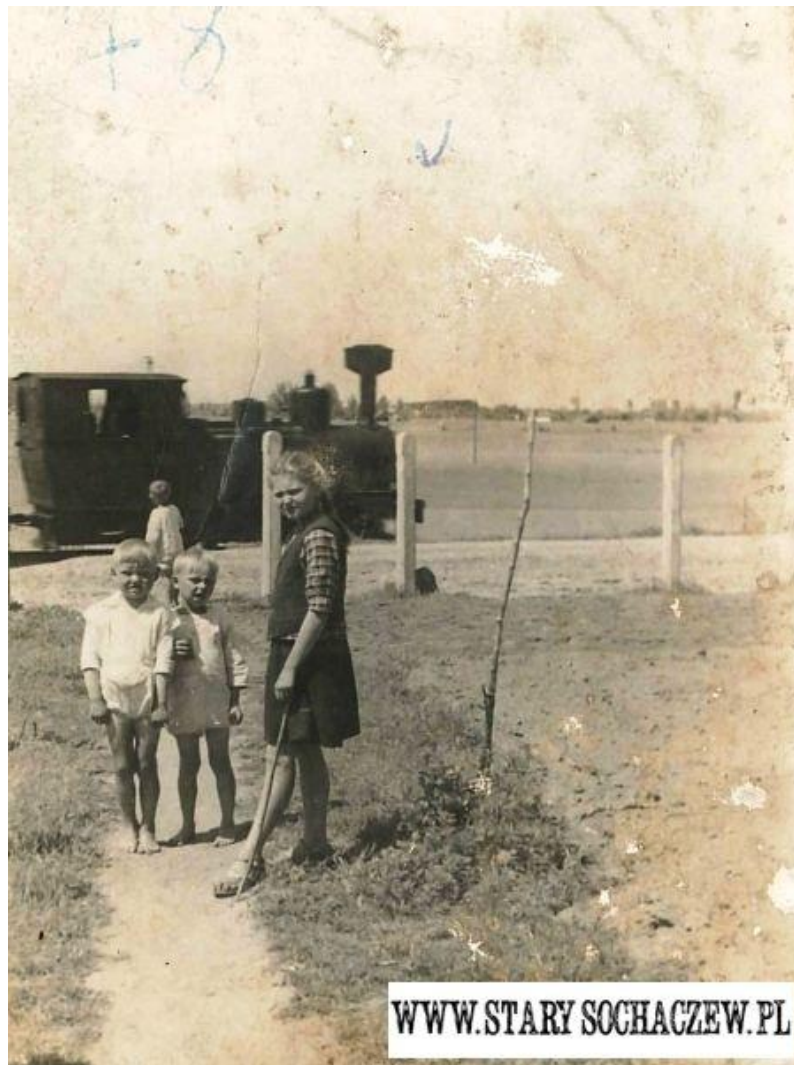
Pierwszy przejazd trakcją spalinową – PKS M1 1937 r.



Foto: zbiory MKW Sochaczew

Powiatowa Kolej Sochaczewska

Parowóz PKS 2 - Kistki



WWW.STARY SOCHACZEW.PL

Powiatowa Kolej Sochaczewska

Przejazd przez Chodaków



Powiatowa Kolej Sochaczewska

Chodaków



Foto: Bronicz.pl



MUZEUM
KOLEJNICTWA
oddział sochaczew

Kreisbahn Sochaczew –
Hohenburg – Piaski

Kreisbahn Sochaczew –
Tułowice – Piaski

Kreisbahn Sochaczew – Hohenburg – Piaski Kreisbahn Sochaczew – Tułowice – Piaski

Najważniejsze wydarzenia:

- 1939 – 1940 – Kreisbahn Sochaczew – Hohenburg – Piaski,
- 12.10.1939 – powstanie Generalnego Gubernatorstwa,
- 1939 – 1945 - intensywna wywózka drewna z Puszczy Kampinoskiej,
- 1940 – rozbiórka linii do Wyszogrodu,
- 1940 – 1945 – Kreisbahn Sochaczew – Tułowice – Piaski,
- 1944 – 1945 – nieukończona budowa linii odgałęźnej 600 mm: Zalasek – Kampinos – Szymanów.



Sochaczewska Kolej Dojazdowa

Sochaczewska Kolej Dojazdowa

Najważniejsze wydarzenia:

- 18.01.1945 – 1.03.1945 – przywrócenie ruchu do Piasków Królewskich,
- 1945 – kon. I. 50 XX w. – intensywne prace torowe,
- 1946 – remont mostu na Łasicy,
- 1946 – rekord przewozów towarów: 173 000 ton rocznie,
- 1946 – 1948 – odbudowa linii do Wyszogrodu,
- 1948 – 1949 – budowa bocznic normalnotorowej do Chodakowa,
- 01.01.1949 – przejście kolei w zarząd PKP,
- 01.01.1949 – 30.11.1984 – Sochaczewska Kolej Dojazdowa,
- 1950 – rekord przewozu osób: 1 550 000 osób rocznie,
- 1959 – powstanie Kampinoskiego Parku Narodowego,
- 1961 – zamknięcie kolei leśnej – kolej sochaczewska deficytowa, trzecia próba likwidacji kolei,
- 1970 – budowa bocznic do Zakładów Ceramicznych w Plecewicach i nowego budynku w Chodakowie,
- 1972 – 1974 – uruchomienie transportu autobusowego do Śladowa,
- 1979 – uruchomienie komunikacji miejskiej – czwarta próba likwidacji kolei,
- 1978/79 – zima stulecia,
- 13.12.1981 – 22.07.1983 – stan wojenny,
- 30.11.1984 godz. 15.35 – ostatni rozkładowy pociąg do Wyszogrodu, likwidacja kolei i przejęcie przez Muzeum Kolejnictwa w Warszawie,
- 06.09.1986 – otwarcie Muzeum Kolei Wąskotorowej w Sochaczewie.

Sochaczewska Kolej Dojazdowa



Foto: zbiory MKW Sochaczew

Sochaczewska Kolej Dojazdowa

Sochaczew Wąskotorowy – lata 70 XX w.



Foto: Bronicz.pl

Sochaczewska Kolej Dojazdowa

Sochaczew Wąskotorowy – lata 70 XX w.



Foto: zbiory MKW Sochaczew

Sochaczewska Kolej Dojazdowa

Chodaków – 07.09.1975 r.



Foto: Jan Willelm van Dorp



Bibliografia

Bibliografia

Bronicz.pl, URL: <http://bronicz.pl>.

Bronicz W., Wspomnienia z dawnego Chodakowa, Sochaczew 2013.

Bronicz W., Kufer wspomnień, Sochaczew 2013.

Dawno temu w Sochaczewie, red. Szostak. J., Sochaczew 2011.

Dzieje Sochaczewa i ziemi sochaczewskiej. Studia i materiały, red. Russocki S., Warszawa 1970.

Forum internetowe „Świat kolejek wąskotorowych”, URL: <http://750mm.pl>

Kucharski M., Tucholski Z., Kolej Cukrowni Guzów, "Stalowe Szlaki" nr 2 (2000).

Kucharski M., Tucholski Z., Kolej wąskotorowa Cukrowni Michałów w Lesznie koło Warszawy, „Stalowe Szlaki”, nr 1-2 (2001).

Kwiatkowski B., Dzieje Sochaczewa, t. 6, II wojna światowa (1939 – 1945), cz. I, Wrzesień 1939 r., Sochaczew 2012.

Kwiatkowski B., Dzieje Sochaczewa, t. 6, II wojna światowa (1939 – 1945), cz. II, Okupacja, Sochaczew 2014.

Kwiatkowski B., Dzieje Sochaczewa, t. 5, Dwudziestolecie międzywojenne (1918 – 1939), Sochaczew 2014.

Macewicz E., „M 3” Wspomnienia młodego kolejarza łącznika w Szarych Szeregach i AK 1939 – 1945, Warszawa 2000.

Moczulski M., Na wąskotorowym szlaku Mazowsza i Mazur, (brak miejsca i roku wydania).

Moczulski M., Pokropiński B., Kantor L., Ciuchcią przez Polskę, Warszawa 2000.

Nawrocki L., Kalendarium wydarzeń historycznych na ziemi sochaczewskiej, Sochaczew 2000.

Pałucki W., Sochaczew we wrześniu 1939 r., Sochaczew 1989.

Piorun W., Z pamiętnika "Bitka", Sochaczew 2008.

Pokropiński B., Koleje wąskotorowe PKP, Warszawa 1980.

Pokropiński B., Powiatowa Kolej Sochaczewska, Warszawa 1992.

Pokropiński B., Sochaczewska Kolej Wąskotorowa, Warszawa 2012.

Rozdżestwieński P. M., Wojewoda J., Bzura Rawka 1914 – 1915. Wielka Wojna na terenie powiatu sochaczewskiego, 2013 (brak miejsca wydania).

Spacerkiem po Sochaczewie, red. Szostak. J., cz. I, Sochaczew 2007.

Spacerkiem po Sochaczewie, red. Szostak. J., cz. II, Sochaczew 2008.

Stary Sochaczew ...i okolice w słowach, obrazach, wspomnieniach, URL: <http://starysochaczew.pl>.

Wciąż pod parą... Parowozy w Polsce, URL: <http://tomi.holdys.pl>.

Zapomniane skarby. 80 lat Muzeum Kolejnictwa w Warszawie, 25 lat Muzeum Kolei Wąskotorowej w Sochaczewie, red. Młynarska B. i in., Warszawa 2011.

Zwoliński K., Chodakowskie Zakłady Włókien Chemicznych „Chemitex”, Warszawa 1978.



Dziękuję za uwagę

Łukasz Popowski
asystent muzealny
lpopowski@muzkol.pl